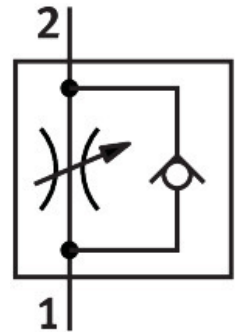


单向节流阀 GR-QS-6

订货号: 193969

FESTO



数据表

特性	值
阀功能	单向节流功能
气接口, 气口 1	QS-6
气接口, 气口 2	QS-6
调节元件	滚花螺丝
安装方式	面板式安装 带通孔 带附件 要么:
流量控制方向上的标准标称流量	245 l/min
封锁方向上的标准标称流量	430 l/min
工作压力	0.2 bar...10 bar
环境温度	-10 °C...60 °C
外壳材料	加强型聚酰胺
防爆	必须遵守证书中的信息! 区 1 (ATEX) 区 2 (ATEX) 区 21 (ATEX) 区 22 (ATEX)
安装位置	可选
工作介质	压缩空气, 符合 ISO 8573-1:2010 [7:4:4]
工作和先导介质说明	可用润滑介质工作 (之后须一直润滑介质工作)
油漆湿润缺陷物质 (PWIS) 符合性	VDMA24364-B1/B2-L
介质温度	-10 °C...60 °C
产品重量	22 g
材料说明	RoHS 合规
密封件材料	NBR
释放环材料	POM
滚花头材料	加强型聚酰胺

特性	值
调节螺丝材料	高合金钢