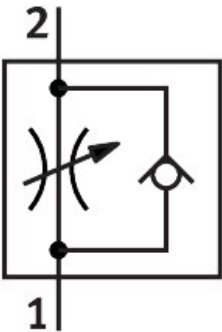


单向节流阀
GRLZ-1/8-QS-8-D
订货号: 193159

FESTO



数据表

特性	值
阀功能	气源单向节流功能
气接口, 气口 1	QS-8
气接口, 气口 2	G1/8
调节元件	一字圆头螺丝
安装方式	拧入
流量控制方向上的标准标称流量	215 l/min
封锁方向上的标准标称流量	175 l/min...250 l/min
环境温度	-10 °C...60 °C
海事分类	参见证书
安装位置	可选
工作压力完整温度范围	0.2 bar...10 bar
流量控制方向上的标准流量 6 -> 0 bar	370 l/min
止回方向上的标准流量 6 -> 0 bar	390 l/min...470 l/min
工作介质	压缩空气, 符合 ISO 8573-1:2010 [7:4:4]
工作和先导介质说明	可用润滑介质工作 (之后须一直润滑介质工作)
油漆湿润缺陷物质 (PWIS) 符合性	VDMA24364-B1/B2-L
洁净室适用性, 根据 ISO 14644-14	4 级, 符合 ISO 14644-1
介质温度	-10 °C...60 °C
标称扭矩	3 Nm
标称紧固扭矩公差	± 10%
产品重量	22 g
旋入螺钉的材料	精制铝合金
材料说明	RoHS 合规
密封件材料	NBR
释放环材料	POM
调节螺丝材料	黄铜

特性	值
摆动接头材料	压铸锌 铬化