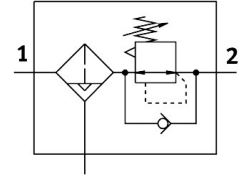


# 过滤减压阀

## LFR-1/2-D-5M-O-MAXI-A

订货号: 192627

FESTO



## 数据表

特性	值
规格	Maxi
系列	D
控制锁	可锁定旋转手柄
安装位置	垂直 +/-5°
过滤等级	5 µm
冷凝水排放装置	全自动
结构特点	无压力表的过滤减压阀
最大冷凝容积	80 cm <sup>3</sup>
保护罩	金属保护罩
压力表（模拟）或压力显示器（数字）	为 G1/4 准备
工作压力	0.2 Mpa...1.2 Mpa 2 bar...12 bar
压力调节范围	0.5 bar...12 bar
最大压力迟滞	0.4 bar
标准额定流量（根据 DIN 1343 标准化）	7500 l/min
工作介质	压缩空气，符合 ISO 8573-1:2010 [7:9:] 惰性气体
工作和先导介质说明	可用润滑介质工作（之后须一直润滑介质工作）
耐腐蚀等级 CRC	2 - 中等耐腐蚀能力
油漆湿润缺陷物质（PWIS）符合性	VDMA24364-B1/B2-L
储存温度	-10 °C...60 °C
输出口空气纯净度等级	压缩空气，符合 ISO 8573-1:2010 [6:8:4] 惰性气体
介质温度	5 °C...60 °C
环境温度	5 °C...60 °C
产品重量	1370 g
安装方式	管式安装 带附件 要么：
气接口，气口 1	G1/2
气接口，气口 2	G1/2
材料说明	RoHS 合规

特性	值
外壳材料	压铸锌
碗罩材料	PC