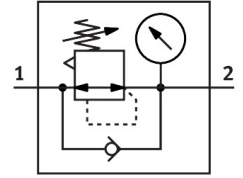


# 减压阀

## LR-1/8-D-I-MINI

订货号: 192298

FESTO



## 数据表

特性	值
规格	Mini
系列	D
控制锁	可锁定旋转手柄
安装位置	可选
结构特点	直动式膜片减压阀
控制器功能	输出压力常数 具有主压力补偿功能 带二级排气 带回流功能
压力表（模拟）或压力显示器（数字）	带压力表
工作压力	0.1 Mpa...1.6 Mpa 1 bar...16 bar
压力调节范围	0.5 bar...12 bar
最大压力迟滞	0.02 Mpa 0.2 bar 2.9 psi
标准额定流量（根据 DIN 1343 标准化）	800 l/min
工作介质	压缩空气，符合 ISO 8573-1:2010 [7:4:4] 惰性气体
工作和先导介质说明	可用润滑介质工作（之后须一直润滑介质工作）
油漆湿润缺陷物质（PWIS）符合性	VDMA24364-B1/B2-L
输出口空气纯净度等级	压缩空气，符合 ISO 8573-1:2010 [7:4:4] 惰性气体
介质温度	-10 °C...60 °C
环境温度	-10 °C...60 °C
产品重量	350 g
安装方式	面板式安装 管式安装 带附件
气接口，气口 1	G1/8
气接口，气口 2	G1/8
材料说明	RoHS 合规
底座材料	压铸锌
密封件材料	NBR

特性	值
外壳材料	压铸锌