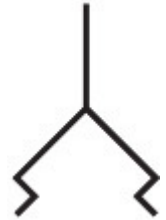
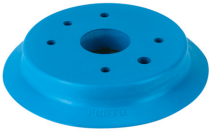


不带接头的真空吸盘

ESV-100-SU

订货号: 191008

FESTO



数据表

特性	值
最小工件半径	460 mm
真空吸盘直径	100 mm
真空吸盘容积	29.779 cm ³
接口位置	顶部
安装位置	可选
真空吸盘形状	圆形, 扁平
工作压力	-95 kPa...0 kPa -0.95 bar...0 bar -13.775 psi...0 psi
额定工作压力	-70 kPa -10.15 psi
标称工作压力	-0.7 bar
工作介质	大气空气符合 ISO 8573-1:2010 [7:-:-]
油漆湿润缺陷物质 (PWIS) 符合性	VDMA24364 区域 III
适合食品行业使用	见补充材料说明
环境温度	-20 °C...60 °C
额定工作压力时的保持力	503.6 N
产品重量	59 g
颜色	蓝色
肖氏硬度	60 +/- 5
材料说明	RoHS 合规
真空吸盘材料	PUR