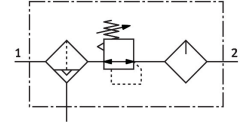


# 气源处理装置

## FRC-1/4-D-O-MIDI-A

订货号: 186501

FESTO



## 数据表

| 特性                      | 值                                       |
|-------------------------|---|
| 规格                      | Midi                                    |
| 系列                      | D                                       |
| 控制锁                     | 可锁定旋转手柄                                 |
| 安装位置                    | 垂直 +/-5°                                |
| 冷凝水排放装置                 | 全自动                                     |
| 结构特点                    | 带压力表的过滤减压阀<br>标准比例油雾器                   |
| 最大冷凝容积                  | 43 cm <sup>3</sup>                      |
| 过滤等级                    | 40 μm                                   |
| 保护罩                     | 金属保护罩                                   |
| 压力表（模拟）或压力显示器（数字）       | 为 G1/4 准备                               |
| 工作压力                    | 0.2 Mpa...1.2 Mpa<br>2 bar...12 bar     |
| 压力调节范围                  | 0.5 bar...12 bar                        |
| 最大压力迟滞                  | 0.02 Mpa<br>0.2 bar<br>2.9 psi          |
| 标准额定流量（根据 DIN 1343 标准化） | 1500 l/min                              |
| 工作介质                    | 压缩空气，符合 ISO 8573-1:2010 [7:9:-]<br>惰性气体 |
| 工作和先导介质说明               | 可用润滑介质工作（之后须一直润滑介质工作）                   |
| 耐腐蚀等级 CRC               | 2 - 中等耐腐蚀能力                             |
| 油漆湿润缺陷物质（PWIS）符合性       | VDMA24364-B1/B2-L                       |
| 输出口空气纯净度等级              | 压缩空气，符合 ISO 8573-1:2010 [7:8:-]<br>惰性气体 |
| 介质温度                    | -10 °C...60 °C                          |
| 环境温度                    | -10 °C...60 °C                          |
| 产品重量                    | 1350 g                                  |
| 安装方式                    | 管式安装<br>带附件                             |
| 气接口，气口 1                | G1/4                                    |
| 气接口，气口 2                | G1/4                                    |
| 材料说明                    | RoHS 合规                                 |

| 特性   | 值   |
|------|-----|
| 外壳材料 | 压铸锌 |
| 碗罩材料 | PC  |