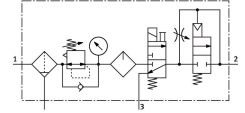


气源处理装置组合 FRC-1/2-D-MAXI-KE

订货号: 186059

FESTO



数据表

特性	值
规格	Maxi
系列	D
控制锁	可锁定旋转手柄
安装位置	垂直 +/-5°
过滤等级	40 µm
冷凝水排放装置	手动旋转
结构特点	开关阀 带压力表的过滤减压阀 标准比例油雾器 安全启动阀
最大冷凝容积	80 cm³
保护罩	金属保护罩
压力表（模拟）或压力显示器（数字）	带压力表
工作压力	0.3 Mpa...1.6 Mpa 3 bar...16 bar 43.5 psi...232 psi
压力调节范围 MPa	0.25 Mpa...1.2 Mpa
压力调节范围	2.5 bar...12 bar
压力调节范围 psi	36.25 psi...174 psi
最大压力迟滞	0.03 Mpa 0.3 bar 4.35 psi
标准额定流量（根据 DIN 1343 标准化）	3500 l/min
工作介质	压缩空气，符合 ISO 8573-1:2010 [:-:-] 惰性气体
耐腐蚀等级 CRC	2 - 中等耐腐蚀能力
油漆湿润缺陷物质（PWIS）符合性	VDMA24364-B1/B2-L
输出口空气纯净度等级	压缩空气，符合 ISO 8573-1:2010 [7:4:-] 惰性气体
介质温度	-10 °C...60 °C
环境温度	-10 °C...60 °C
产品重量	4200 g

特性	值
安装方式	管式安装 带附件 要么:
气接口, 气口 1	G1/2
气接口, 气口 2	G1/2
外壳材料	压铸锌
碗罩材料	PC