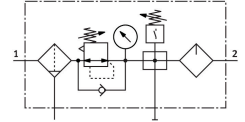


气源处理装置组合 FRC-3/4-D-MAXI-KB

订货号: 185813

FESTO



数据表

| 特性 | 值 |
|-------------------------|---|
| 规格 | Maxi |
| 系列 | D |
| 控制锁 | 可锁定旋转手柄 |
| 安装位置 | 垂直 +/-5° |
| 过滤等级 | 40 µm |
| 冷凝水排放装置 | 手动旋转 |
| 结构特点 | 分支模块 压力开关 带压力表的过滤减压阀 标准比例油雾器 |
| 最大冷凝容积 | 80 cm³ |
| 保护罩 | 金属保护罩 |
| 压力表（模拟）或压力显示器（数字） | 带压力表 |
| 工作压力 | 0.1 Mpa...1.6 Mpa 1 bar...16 bar 14.5 psi...232 psi |
| 压力调节范围 MPa | 0.05 Mpa...1.2 Mpa |
| 压力调节范围 | 0.5 bar...12 bar |
| 压力调节范围 psi | 7.25 psi...174 psi |
| 最大压力迟滞 | 0.02 Mpa 0.2 bar 2.9 psi |
| 标准额定流量（根据 DIN 1343 标准化） | 8200 l/min |
| 工作介质 | 压缩空气，符合 ISO 8573-1:2010 [:-:-] 惰性气体 |
| 耐腐蚀等级 CRC | 2 - 中等耐腐蚀能力 |
| 油漆湿润缺陷物质（PWIS）符合性 | VDMA24364-B1/B2-L |
| 输出口空气纯净度等级 | 压缩空气，符合 ISO 8573-1:2010 [7:4:-] 惰性气体 |
| 介质温度 | -10 °C...60 °C |
| 环境温度 | -10 °C...60 °C |
| 产品重量 | 3500 g |

| 特性 | 值 |
|-----------|--------------------|
| 安装方式 | 管式安装 带附件 要么: |
| 气接口, 气口 1 | G3/4 |
| 气接口, 气口 2 | G3/4 |
| 外壳材料 | 压铸锌 |
| 碗罩材料 | PC |