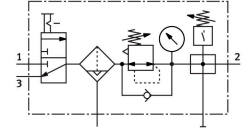


# 气源处理装置组合 LFR-3/4-D-MAXI-KF-A

订货号: 185778

FESTO



## 数据表

| 特性                      | 值   |
|-------------------------|---|
| 规格                      | Maxi  |
| 系列                      | D   |
| 控制锁                     | 可锁定旋转手柄   |
| 安装位置                    | 垂直 +/-5°  |
| 过滤等级                    | 40 µm   |
| 冷凝水排放装置                 | 全自动   |
| 结构特点                    | 分支模块<br>压力开关<br>开关阀<br>带压力表的过滤减压阀                       |
| 最大冷凝容积                  | 80 cm³  |
| 保护罩                     | 金属保护罩   |
| 压力表（模拟）或压力显示器（数字）       | 带压力表  |
| 工作压力                    | 0.2 Mpa...1.2 Mpa<br>2 bar...12 bar<br>29 psi...174 psi |
| 压力调节范围 MPa              | 0.05 Mpa...1.2 Mpa                                      |
| 压力调节范围                  | 0.5 bar...12 bar  |
| 压力调节范围 psi              | 7.25 psi...174 psi                                      |
| 最大压力迟滞                  | 0.02 Mpa<br>0.2 bar<br>2.9 psi                          |
| 标准额定流量（根据 DIN 1343 标准化） | 8400 l/min  |
| 工作介质                    | 压缩空气，符合 ISO 8573-1:2010 [:-:-]<br>惰性气体                  |
| 耐腐蚀等级 CRC               | 2 - 中等耐腐蚀能力   |
| 油漆湿润缺陷物质（PWIS）符合性       | VDMA24364-B1/B2-L                                       |
| 输出口空气纯净度等级              | 压缩空气，符合 ISO 8573-1:2010 [7:8:4]<br>惰性气体                 |
| 介质温度                    | -10 °C...60 °C  |
| 环境温度                    | -10 °C...60 °C  |
| 产品重量                    | 3300 g  |

| 特性        | 值                  |
|-----------|--------------------|
| 安装方式      | 管式安装<br>带附件<br>要么: |
| 气接口, 气口 1 | G3/4               |
| 气接口, 气口 2 | G3/4               |
| 外壳材料      | 压铸锌                |
| 碗罩材料      | PC                 |