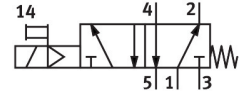
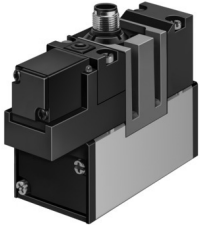


电磁阀

MEBH-5/2-D-3-ZSR-FR-C

订货号: 184508

FESTO



数据表

特性	值
阀功能	两位五通, 单稳态
驱动方式	电控
宽度	65 mm
标准额定流量 (根据 DIN 1343 标准化)	4500 l/min
工作气口	底座规格 3, 符合 ISO 5599-1 标准 G1/2
工作电压	24V DC
工作压力	0.3 Mpa...1 Mpa 3 bar...10 bar
结构特点	活塞闸阀
复位类型	弹簧复位
防护等级	IP65
公称通径	14.5 mm
网格尺寸	71 mm
排气功能	带节流选项
密封原理	软密封
安装位置	可选
符合标准	ISO 5599-1
手控装置	按钮式
ISO 规范	351
先导类型	先导驱动
先导气源	内先导
流向	不可逆
关闭时间	109 ms
打开时间	28 ms
线圈的特性参数	24 V DC: 2.5 W
工作介质	压缩空气, 符合 ISO 8573-1:2010 [7:4:4]
工作和先导介质说明	可用润滑介质工作 (之后须一直润滑介质工作)
耐腐蚀等级 CRC	2 - 中等耐腐蚀能力
油漆湿润缺陷物质 (PWIS) 符合性	VDMA24364-B1/B2-L
介质温度	-10 °C...50 °C
环境温度	-10 °C...50 °C

特性	值
产品重量	1000 g
电气接口	M12x1 中心插头 圆形结构
安装方式	带通孔
先导排气口 84	非管式
气接口, 气口 1	底座规格 3, 符合 ISO 5599-1 标准
气接口, 气口 2	底座规格 3, 符合 ISO 5599-1 标准
气接口, 气口 3	气路板规格 3 符合 ISO 5599-1 标准
气接口, 气口 4	底座规格 3, 符合 ISO 5599-1 标准
气接口, 气口 5	底座规格 3, 符合 ISO 5599-1 标准
密封件材料	NBR
外壳材料	压铸铝