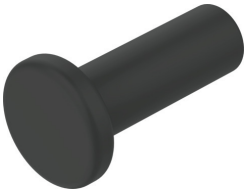


堵头
CQC-12H
订货号: 177712



数据表

特性	值
安装位置	可选
包规格	1
结构特点	推挽原理
工作压力完整温度范围	-0.95 bar...7 bar
取决于温度的工作压力	-0.95 bar...15 bar
工作介质	压缩空气, 符合 ISO 8573-1:2010 [7:-:-]
工作和先导介质说明	可用润滑介质工作 (之后须一直润滑介质工作)
耐腐蚀等级 CRC	2 - 中等耐腐蚀能力
油漆湿润缺陷物质 (PWIS) 符合性	VDMA24364 区域 III
适合食品行业使用	见补充材料说明
环境温度	-25 °C...70 °C
产品重量	4 g
气接口, 气口 1	插入式轴套 CQ-12
气接口, 气口 2	插入式轴套 CQ-12
材料说明	RoHS 合规
堵头材料	POM