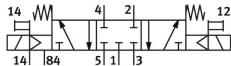
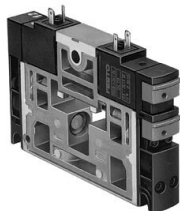


电磁阀
CPV18-M1H-5/3GS-1/4
订货号: 176061

FESTO



数据表

特性	值
阀功能	三位五通中封式
驱动方式	电控
阀尺寸	18 mm
标准额定流量（根据 DIN 1343 标准化）	1400 l/min
工作气口	G1/4
工作电压	24V DC
工作压力	-0.09 Mpa...1 Mpa -0.9 bar...10 bar
结构特点	活塞闸阀
复位类型	弹簧复位
认证	C-Tick
防护等级	IP65
公称通径	8 mm
排气功能	不带节流选项
密封原理	软密封
安装位置	可选
手控装置	锁定式 按钮式
先导类型	先导驱动
先导气源	外部 内先导
流向	不可逆
搭接	正重叠
先导压力 Mpa	0.35 Mpa...0.8 Mpa
先导压力	3.5 bar...8 bar
b 值	0.4
C 值	5.66 l/sbar
关闭时间	32 ms
打开时间	14 ms
持续通电率	100%
电气功耗	1.5 W
工作介质	压缩空气，符合 ISO 8573-1:2010 [7:4:4]

特性	值
工作和先导介质说明	可用润滑介质工作（之后须一直润滑介质工作）
耐腐蚀等级 CRC	2 - 中等耐腐蚀能力
油漆湿润缺陷物质（PWIS）符合性	VDMA24364-B1/B2-L
储存温度	-20 °C...40 °C
介质温度	-5 °C...50 °C
环境温度	-5 °C...50 °C
产品重量	260 g
安装方式	带通孔
先导气口 12/14	共用管线
先导排气口 82/84	共用管线
气接口，气口 1	共线
气接口，气口 11	共线
气接口，气口 2	G1/4
气接口 3/5 组合	共线
气接口，气口 4	G1/4
材料说明	RoHS 合规
密封件材料	HNBR NBR
外壳材料	压铸铝 黄铜 POM PPS 钢