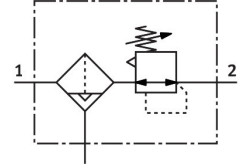


# 过滤减压阀

## LFR-1/8-D-O-MINI-A-NPT

订货号: 173759

FESTO



### 数据表

| 特性                       | 值  |
|--------------------------|--|
| 规格                       | Mini                                     |
| 系列                       | D  |
| 过滤等级                     | 40 µm                                    |
| 冷凝水排放装置                  | 全自动                                      |
| 最大冷凝容积                   | 22 cm <sup>3</sup>                       |
| 保护罩                      | 金属保护罩                                    |
| 工作压力                     | 0.2 Mpa...1.2 Mpa<br>2 bar...12 bar      |
| 最大压力迟滞                   | 0.2 bar                                  |
| 标准额定流量 (根据 DIN 1343 标准化) | 750 l/min                                |
| 工作介质                     | 压缩空气, 符合 ISO 8573-1:2010 [7:9:]<br>惰性气体  |
| 工作和先导介质说明                | 可用润滑介质工作 (之后须一直润滑介质工作)                   |
| 耐腐蚀等级 CRC                | 2 - 中等耐腐蚀能力                              |
| 油漆湿润缺陷物质 (PWIS) 符合性      | VDMA24364-B1/B2-L                        |
| 储存温度                     | -10 °C...60 °C                           |
| 输出口空气纯净度等级               | 压缩空气, 符合 ISO 8573-1:2010 [7:8:4]<br>惰性气体 |
| 介质温度                     | 5 °C...60 °C                             |
| 环境温度                     | 5 °C...60 °C                             |
| 产品重量                     | 410 g                                    |
| 安装方式                     | 管式安装<br>通过安装支架<br>要么:                    |
| 气接口, 气口 1                | 1/8 NPT                                  |
| 气接口, 气口 2                | 1/8 NPT                                  |
| 材料说明                     | RoHS 合规                                  |
| 外壳材料                     | 压铸锌                                      |
| 碗罩材料                     | PC                                       |