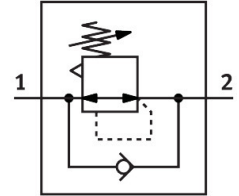


减压阀

LR-3/4-D-7-O-MAXI-NPT

订货号: 173671

FESTO



数据表

特性	值
规格	Maxi
系列	D
安装位置	可选
控制器功能	输出压力常数
工作压力	1.6 Mpa 16 bar
压力调节范围	0.5 bar...7 bar
最大压力迟滞	0.04 Mpa 0.4 bar 5.8 psi
标准额定流量 (根据 DIN 1343 标准化)	12000 l/min
工作介质	压缩空气, 符合 ISO 8573-1:2010 [7:4:4] 惰性气体
工作和先导介质说明	可用润滑介质工作 (之后须一直润滑介质工作)
耐腐蚀等级 CRC	2 - 中等耐腐蚀能力
油漆湿润缺陷物质 (PWIS) 符合性	VDMA24364-B1/B2-L
输出口空气纯净度等级	压缩空气, 符合 ISO 8573-1:2010 [7:4:4] 惰性气体
介质温度	-10 °C...60 °C
环境温度	-10 °C...60 °C
产品重量	1100 g
安装方式	面板式安装 管式安装 要么:
气接口, 气口 1	3/4 NPT
气接口, 气口 2	3/4 NPT
材料说明	RoHS 合规
密封件材料	NBR
外壳材料	压铸锌