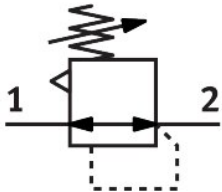


减压阀  
LR-1/2-D-7-O-MIDI-NPT  
订货号: 173663

FESTO



数据表

特性	值
规格	Midi
系列	D
工作压力	1.6 Mpa 16 bar
压力调节范围	0.5 bar...7 bar
最大压力迟滞	0.02 Mpa 0.2 bar 2.9 psi
工作介质	压缩空气, 符合 ISO 8573-1:2010 [7:4:4] 惰性气体
工作和先导介质说明	可用润滑介质工作 (之后须一直润滑介质工作)
耐腐蚀等级 CRC	2 - 中等耐腐蚀能力
油漆湿润缺陷物质 (PWIS) 符合性	VDMA24364-B1/B2-L
输出口空气纯净度等级	压缩空气, 符合 ISO 8573-1:2010 [7:4:4] 惰性气体
介质温度	-10 °C...60 °C
环境温度	-10 °C...60 °C
气接口, 气口 1	1/2 NPT
气接口, 气口 2	1/2 NPT
材料说明	RoHS 合规