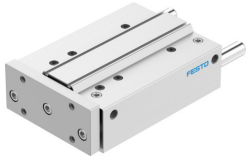


导向杆气缸 DFM-80-200-P-A-KF

订货号: 170966

FESTO



数据表

特性	值
负载重心到联接板的距离 x_s	125 mm
行程	200 mm
活塞直径	80 mm
工作模式, 驱动单元	联接板
缓冲	两端带弹性缓冲环/垫
安装位置	可选
导轨	循环滚珠轴承导轨
结构特点	导轨
位置检测	通过接近开关
工作压力	0.05 Mpa...1 Mpa 0.5 bar...10 bar
最大速度	0.4 m/s
工作模式	双作用
工作介质	压缩空气, 符合 ISO 8573-1:2010 [7:4:4]
工作和先导介质说明	可用润滑介质工作 (之后须一直润滑介质工作)
耐腐蚀等级 CRC	0 - 无耐腐蚀能力
油漆湿润缺陷物质 (PWIS) 符合性	VDMA24364-B1/B2-L
环境温度	-5 °C...60 °C
端位的冲击能量	0.75 Nm
最大力 F_y	2048 N
最大力 F_y , 静态	3120 N
最大力 F_z	2048 N
最大力 F_z , 静态	3120 N
最大力矩 M_x	158.67 Nm
最大扭矩 M_x , 静态	241.8 Nm
最大力矩 M_y	100.35 Nm
最大扭矩 M_y , 静态	152.9 Nm
最大力矩 M_z	100.35 Nm
最大扭矩 M_z , 静态	152.9 Nm
最大容许扭矩负载 M_x 与行程成函数关系	22.39 Nm
最大有效负载取决于指定距离 x_s 下的行程	277 N
6 bar 时的理论力值, 返回行程	2827 N

特性	值
6 bar 时的理论力值, 前进行程	3016 N
移动质量	5861 g
产品重量	13214 g
移动质量重心与行程成函数关系	115.2 mm
备用接口	查看产品图纸
气动接口	G3/8
材料说明	RoHS 合规
盖子材料	精制铝合金
密封件材料	NBR
外壳材料	精制铝合金
活塞杆材料	高合金不锈钢