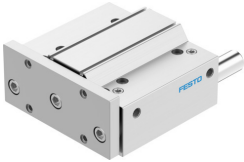


# 导向杆气缸 DFM-100-125-P-A-GF

订货号: 170896

FESTO



## 数据表

| 特性                       | 值                                    |
|--------------------------|--------------------------------------|
| 负载重心到联接板的距离 $x_s$        | 125 mm                               |
| 行程                       | 125 mm                               |
| 活塞直径                     | 100 mm                               |
| 工作模式, 驱动单元               | 联接板                                  |
| 缓冲                       | 两端带弹性缓冲环/垫                           |
| 安装位置                     | 可选                                   |
| 导轨                       | 滑动轴承导轨                               |
| 结构特点                     | 导轨                                   |
| 位置检测                     | 通过接近开关                               |
| 工作压力                     | 0.05 Mpa...1 Mpa<br>0.5 bar...10 bar |
| 最大速度                     | 0.4 m/s                              |
| 工作模式                     | 双作用                                  |
| 工作介质                     | 压缩空气, 符合 ISO 8573-1:2010 [7:4:4]     |
| 工作和先导介质说明                | 可用润滑介质工作 (之后须一直润滑介质工作)               |
| 耐腐蚀等级 CRC                | 1 - 低耐腐蚀能力                           |
| 油漆湿润缺陷物质 (PWIS) 符合性      | VDMA24364-B1/B2-L                    |
| 环境温度                     | -20 °C...80 °C                       |
| 端位的冲击能量                  | 1 Nm                                 |
| 最大力 $F_y$                | 3640 N                               |
| 最大力 $F_y$ , 静态           | 3640 N                               |
| 最大力 $F_z$                | 3640 N                               |
| 最大力 $F_z$ , 静态           | 3640 N                               |
| 最大力矩 $M_x$               | 342.2 Nm                             |
| 最大力矩 $M_x$ , 静态          | 342.2 Nm                             |
| 最大力矩 $M_y$               | 205.7 Nm                             |
| 最大力矩 $M_y$ , 静态          | 205.7 Nm                             |
| 最大力矩 $M_z$               | 205.7 Nm                             |
| 最大力矩 $M_z$ , 静态          | 205.7 Nm                             |
| 最大容许扭矩负载 $M_x$ 与行程成函数关系  | 63.14 Nm                             |
| 最大有效负载取决于指定距离 $x_s$ 下的行程 | 494 N                                |
| 6 bar 时的理论力值, 返回行程       | 4418 N                               |

| 特性                 | 值       |
|--------------------|---------|
| 6 bar 时的理论力值, 前进行程 | 4712 N  |
| 移动质量               | 9000 g  |
| 产品重量               | 17094 g |
| 备用接口               | 查看产品图纸  |
| 气动接口               | G3/8    |
| 材料说明               | RoHS 合规 |
| 盖子材料               | 精制铝合金   |
| 密封件材料              | NBR     |
| 外壳材料               | 精制铝合金   |
| 活塞杆材料              | 高合金不锈钢  |