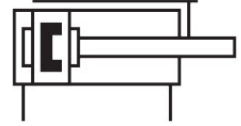
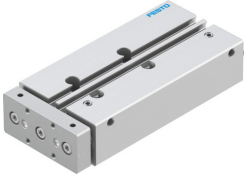


# 导向杆气缸

## DFM-12-80-P-A-GF

订货号: 170830

FESTO



## 数据表

特性	值
负载重心到联接板的距离 $x_s$	25 mm
行程	80 mm
活塞直径	12 mm
工作模式, 驱动单元	联接板
缓冲	两端带弹性缓冲环/垫
安装位置	可选
导轨	滑动轴承导轨
结构特点	导轨
位置检测	通过接近开关
工作压力	0.2 Mpa...1 Mpa 2 bar...10 bar
最大速度	0.8 m/s
工作模式	双作用
工作介质	压缩空气, 符合 ISO 8573-1:2010 [7:4:4]
工作和先导介质说明	可用润滑介质工作 (之后须一直润滑介质工作)
耐腐蚀等级 CRC	1 - 低耐腐蚀能力
油漆湿润缺陷物质 (PWIS) 符合性	VDMA24364-B1/B2-L
洁净室等级	7 级, 符合 ISO 14644-1
环境温度	-20 °C...80 °C
端位的冲击能量	0.07 Nm
最大力 $F_y$	240 N
最大力 $F_y$ , 静态	240 N
最大力 $F_z$	240 N
最大力 $F_z$ , 静态	240 N
最大力矩 $M_x$	4.92 Nm
最大力矩 $M_x$ , 静态	4.92 Nm
最大力矩 $M_y$	3.74 Nm
最大力矩 $M_y$ , 静态	3.74 Nm
最大力矩 $M_z$	3.74 Nm
最大力矩 $M_z$ , 静态	3.74 Nm
最大容许扭矩负载 $M_x$ 与行程成函数关系	0.55 Nm
最大有效负载取决于指定距离 $x_s$ 下的行程	22 N

特性	值
6 bar 时的理论力值, 返回行程	51 N
6 bar 时的理论力值, 前进行程	68 N
移动质量	289 g
产品重量	688 g
备用接口	查看产品图纸
气动接口	M5
材料说明	RoHS 合规
盖子材料	精制铝合金
密封件材料	NBR
外壳材料	精制铝合金
活塞杆材料	高合金不锈钢