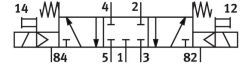
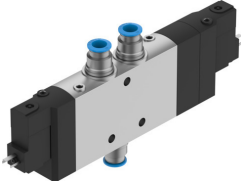


# 电磁阀

## CPE24-M1H-5/3G-QS-10

订货号: 170271

FESTO



## 数据表

特性	值
阀功能	三位五通中封式
驱动方式	电控
宽度	24 mm
标准额定流量 (根据 DIN 1343 标准化)	1250 l/min
工作气口	QS-10
工作电压	24V DC
工作压力	0.25 Mpa...1 Mpa 2.5 bar...10 bar
结构特点	活塞闸阀
复位类型	弹簧复位
认证	c UL us - 认证 (OL)
海事分类	参见证书
证书签发机构	DNV-TAA000032X UL MH19482
防护等级	IP65 带插入式插座 符合 IEC 60529 标准
公称通径	11 mm
排气功能	带节流选项
密封原理	软密封
安装位置	可选
手控装置	通过附件锁定 按钮式
先导类型	先导驱动
先导气源	内先导
流向	不可逆
阀位代码	标签夹
搭接	正重叠
关闭时间	55 ms
打开时间	25 ms
持续通电率	100%
0 信号的最大正向测试脉冲	3300 μs
信号为 1 的最大负向测试脉冲	3100 μs

特性	值
线圈的特性参数	24 V DC: 1.5 W
允许的电压波动	-15%/+10%
工作介质	压缩空气, 符合 ISO 8573-1:2010 [7:4:4]
工作和先导介质说明	可用润滑介质工作 (之后须一直润滑介质工作)
抗振性	运输应用测试, 严重性等级 2, 符合 FN 942017-4和 EN 60068-2-6
耐冲击性	冲击测试, 严重性等级 2, 符合 FN 942017-5 和 EN 60068-2-27
耐腐蚀等级 CRC	2 - 中等耐腐蚀能力
油漆湿润缺陷物质 (PWIS) 符合性	VDMA24364-B1/B2-L
介质温度	-5 °C...50 °C
环境温度	-5 °C...50 °C
电气接口	类型 C
安装方式	带通孔
先导排气口 82	M5
先导排气口 84	M5
先导气口 12	M5
先导气口 14	M5
气接口, 气口 1	QS-10
气接口, 气口 2	QS-10
气接口, 气口 3	G3/8
气接口, 气口 4	QS-10
气接口, 气口 5	G3/8
材料说明	RoHS 合规
密封件材料	NBR
外壳材料	压铸铝