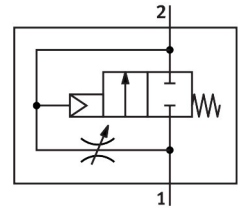


开关阀 HEL-3/4-D-MIDI

订货号: 165081

FESTO



数据表

特性	值
排气功能	带节流选项
驱动方式	气动
密封原理	软密封
安装位置	可选
手控装置	无
结构特点	活塞闸阀
复位类型	弹簧复位
先导类型	直接
流向	不可逆
阀功能	两位两通, 常闭, 单稳态
工作压力	0.3 Mpa...1.6 Mpa 3 bar...16 bar
b 值	0.48
C 值	20.5 l/sbar
标准额定流量 (根据 DIN 1343 标准化)	3800 l/min
工作介质	压缩空气, 符合 ISO 8573-1:2010 [7:4:4] 惰性气体
工作和先导介质说明	可用润滑介质工作 (之后须一直润滑介质工作)
耐腐蚀等级 CRC	2 - 中等耐腐蚀能力
油漆湿润缺陷物质 (PWIS) 符合性	VDMA24364-B1/B2-L
输出口空气纯净度等级	压缩空气, 符合 ISO 8573-1:2010 [7:4:4] 惰性气体
介质温度	-10 °C...60 °C
环境温度	-10 °C...60 °C
产品重量	270 g
安装方式	管式安装
气接口, 气口 1	G3/4
气接口, 气口 2	G3/4
材料说明	RoHS 合规
密封件材料	NBR
外壳材料	压铸铝

