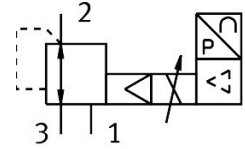


比例压力阀 MPPE-3-1/4- -B

订货号: 164331

FESTO



数据表

特性	值
公称通径, 气源	7 mm
公称通径, 排气	7 mm
驱动方式	电控
密封原理	软密封
安装位置	可选
结构特点	先导活塞减压阀
安全注意事项	安全位置 MPPE-B: 如果电源电缆中断, 输出压力将不受调节。
工作压力	0 bar...10 bar
压力调节范围	0 bar...10 bar
入口压力 1	11 bar...12 bar
最大压力迟滞	0.05 bar
关闭时间	280 ms
打开时间	160 ms
工作电压范围 DC	18 V...30 V
参考电压	10 V
残余波纹	10 %
设定点/实际值	要么: 电压型 0 - 10 V 电流类型, 4-20 mA
工作介质	压缩空气, 符合 ISO 8573-1:2010 [7:4:4] 惰性气体
认证	RCM 商标
CE 认证 (见合格声明)	符合欧盟电磁兼容性指令
耐腐蚀等级 CRC	2 - 中等耐腐蚀能力
油漆湿润缺陷物质 (PWIS) 符合性	VDMA24364-B2-L
介质温度	0 °C...60 °C
防护等级	IP65
环境温度	0 °C...50 °C
产品重量	920 g

特性	值
电气接口	8 针 M16x0.75 插头 符合 DIN 45326 标准 圆形结构
安装方式	带通孔
气接口, 气口 1	G1/4
气接口, 气口 2	G1/4
气接口, 气口 3	G1/4
材料说明	RoHS 合规
外壳材料	精制铝合金
膜片材料	NBR