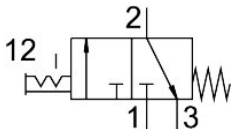


开关阀  
HE-3/8-D-MINI  
订货号: 162808

FESTO



数据表

| 特性                      | 值                                       |
|-------------------------|---|
| 结构特点                    | 活塞闸阀                                    |
| 驱动方式                    | 手动                                      |
| 密封原理                    | 软密封                                     |
| 排气功能                    | 不带节流选项                                  |
| 手控装置                    | 无                                       |
| 阀功能                     | 两位三通阀，双电控                               |
| 工作压力                    | 0 Mpa...1.6 Mpa<br>0 bar...16 bar       |
| C 值                     | 7.5 l/sbar                              |
| b 值                     | 0.27                                    |
| 标准额定流量（根据 DIN 1343 标准化） | 1600 l/min                              |
| 工作介质                    | 压缩空气，符合 ISO 8573-1:2010 [7:4:4]<br>惰性气体 |
| 工作和先导介质说明               | 可用润滑介质工作（之后须一直润滑介质工作）                   |
| 耐腐蚀等级 CRC               | 2 - 中等耐腐蚀能力                             |
| 材料说明                    | RoHS 合规                                 |
| 油漆湿润缺陷物质（PWIS）符合性       | VDMA24364-B1/B2-L                       |
| 介质温度                    | -10 °C...60 °C                          |
| 环境温度                    | -10 °C...60 °C                          |
| 安装方式                    | 管式安装<br>带附件                             |
| 安装位置                    | 可选                                      |
| 流向                      | 不可逆                                     |
| 产品重量                    | 192 g                                   |
| 气接口，气口 1                | G3/8                                    |
| 气接口，气口 2                | G3/8                                    |
| 气接口，气口 3                | G1/8                                    |
| 输出口空气纯净度等级              | 压缩空气，符合 ISO 8573-1:2010 [7:4:4]<br>惰性气体 |
| 密封件材料                   | NBR                                     |
| 外壳材料                    | 压铸铝                                     |