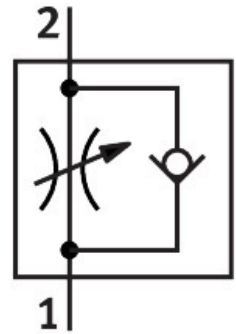


# 单向节流阀 CRGRLA-1/4-B

订货号: 161405

FESTO



## 数据表

特性	值
阀功能	单向节流功能
气接口, 气口 1	G1/4
气接口, 气口 2	G1/4
驱动方式	手动
调节元件	一字圆头螺丝
安装方式	拧入
流量控制方向上的标准标称流量	610 l/min
封锁方向上的标准标称流量	450 l/min...820 l/min
工作压力	0.03 Mpa...1 Mpa 0.3 bar...10 bar 4.35 psi...145 psi
环境温度	-20 °C...80 °C
海事分类	参见证书
防爆	必须遵守证书中的信息! 区 1 (ATEX) 区 2 (ATEX) 区 21 (ATEX) 区 22 (ATEX)
安装位置	可选
可旋转性	360°/不允许连续旋转
流量控制方向上的标准流量 6 -> 0 bar	1265 l/min
止回方向上的标准流量 6 -> 0 bar	1030 l/min...1345 l/min
工作介质	压缩空气, 符合 ISO 8573-1:2010 [7:4:4]
工作和先导介质说明	可用润滑介质工作 (之后须一直润滑介质工作)
油漆湿润缺陷物质 (PWIS) 符合性	VDMA24364-B2-L
适用于锂离子电池生产	产品符合用于电池生产的 Festo 内部产品定义: 禁止使用铜、锌、镍质量比例超过 1% 的金属。不包括钢铁中所含的镍、化学镀镍表面、印刷电路板、电缆、插头和线圈中

特性	值
洁净室等级	4 级, 符合 ISO 14644-1
储存温度	-10 °C...40 °C
适合食品行业使用	见补充材料说明
介质温度	-10 °C...60 °C
公称通径	6 mm
最大紧固扭矩	11 Nm
允许的驱动力矩, 调节螺丝	1.5 Nm
产品重量	71.6 g
材料说明	RoHS 合规
密封件材料	FPM PVC
中空螺栓材料	高合金钢
调节螺丝材料	高合金不锈钢
摆动接头材料	高合金不锈钢