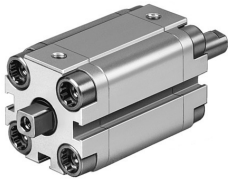


# 紧凑型气缸

## ADVULQ-25- -P-A-S2

订货号: 156113

FESTO



## 数据表

| 特性                  | 值  |
|---------------------|--|
| 行程                  | 1 mm...200 mm  |
| 活塞直径                | 25 mm  |
| 缓冲                  | 两端带弹性缓冲环/垫   |
| 安装位置                | 可选   |
| 工作模式                | 双作用  |
| 活塞杆端部               | 内螺纹  |
| 结构特点                | 缸径<br>活塞杆  |
| 位置检测                | 通过接近开关   |
| 派生型                 | 双端活塞杆  |
| 扭矩/导向保护             | 方形活塞杆  |
| 工作压力                | 0.12 Mpa...1 Mpa<br>1.2 bar...10 bar<br>17.4 psi...145 psi |
| 工作介质                | 压缩空气, 符合 ISO 8573-1:2010 [7:4:4]                           |
| 工作和先导介质说明           | 可用润滑介质工作 (之后须一直润滑介质工作)                                     |
| 耐腐蚀等级 CRC           | 2 - 中等耐腐蚀能力  |
| 油漆湿润缺陷物质 (PWIS) 符合性 | VDMA24364-B1/B2-L  |
| 环境温度                | -20 °C...80 °C   |
| 端位的冲击能量             | 0.1 J  |
| 6 bar 时的理论力值, 返回行程  | 247 N  |
| 6 bar 时的理论力值, 前进行程  | 247 N  |
| 安装方式                | 要么:<br>带通孔<br>带附件  |
| 气动接口                | M5   |
| 有环螺钉材料              | 镀锌钢  |
| 盖子材料                | 精制铝合金  |
| 动态密封件材料             | NBR<br>TPE-U(PU)   |
| 活塞杆材料               | 高合金不锈钢   |
| 缸筒材料                | 精制铝合金  |