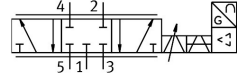


比例方向控制阀

MPYE-5-1/8-HF-010-B

订货号: 151693

FESTO



数据表

特性	值
公称通径	6 mm
驱动方式	电控
密封原理	硬
安装位置	可选
结构特点	活塞闸阀
复位类型	磁性弹簧
安全注意事项	安全位置 MPYE: 如果电源电缆被阻断, 则阀处于中封位置。
先导类型	直接
流向	不可逆
阀功能	三位五通中封式
反极性保护	适用于所有电气连接
工作压力	0 Mpa...1 Mpa 0 bar...10 bar
b 值	0.26
C 值	3.1 l/sbar
标准额定流量 (根据 DIN 1343 标准化)	700 l/min
限制频率	95 Hz
最大迟滞	0.4 %
工作电压范围 DC	17 V...30 V
残余波纹	5 %
设定值/实际值	电压型 0 - 10 V
认证	RCM 商标
KC 标记	KC-EMV
CE 认证 (见合格声明)	符合欧盟电磁兼容性指令 符合欧盟 RoHS 指令
CE 标记 (见合格声明)	符合英国 EMC 指令 符合英国 RoHS 指令
工作介质	压缩空气, 符合 ISO 8573-1:2010[6:4:4]
工作和先导介质说明	不可用润滑介质工作
耐腐蚀等级 CRC	2 - 中等耐腐蚀能力
油漆湿润缺陷物质 (PWIS) 符合性	VDMA24364-B2-L
介质温度	5 °C...40 °C

特性	值
防护等级	IP65
环境温度	0 °C...50 °C
产品重量	285 g
电气接口	4 针 M12x1 插头 圆形结构
安装方式	带通孔
气接口, 气口 1	G1/8
气接口, 气口 2	G1/8
气接口, 气口 3	G1/8
气接口, 气口 4	G1/8
气接口, 气口 5	G1/8
材料说明	RoHS 合规
盖子材料	ABS 带涂层
密封件材料	NBR
外壳材料	铝 阳极氧化