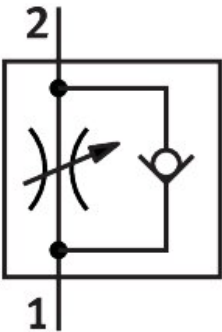


单向节流阀  
GRLA-1/2-NPT-B  
订货号: 151559

FESTO



数据表

特性	值
阀功能	排气单向节流功能
气接口, 气口 1	1/2 NPT
气接口, 气口 2	1/2 NPT
调节元件	一字圆头螺丝
安装方式	拧入
工作压力	0.3 bar...10 bar
环境温度	-10 °C...60 °C
工作介质	压缩空气, 符合 ISO 8573-1:2010 [7:4:4]
工作和先导介质说明	可用润滑介质工作 (之后须一直润滑介质工作)
油漆湿润缺陷物质 (PWIS) 符合性	VDMA24364-B2-L
洁净室适用性, 根据 ISO 14644-14	4 级, 符合 ISO 14644-1
介质温度	-10 °C...60 °C
材料说明	RoHS 合规
中空螺栓材料	精制铝合金
螺母材料	精制铝合金