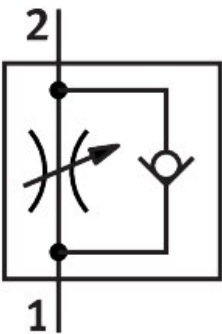


单向节流阀  
GRLA-3/8-NPT-B  
订货号: 151555

FESTO



数据表

特性	值
阀功能	排气单向节流功能
气接口，气口 1	3/8 NPT
气接口，气口 2	3/8 NPT
调节元件	一字圆头螺丝
安装方式	拧入
环境温度	-10 °C...60 °C
工作压力完整温度范围	0.3 bar...10 bar
工作介质	压缩空气，符合 ISO 8573-1:2010 [7:4:4]
工作和先导介质说明	可用润滑介质工作（之后须一直润滑介质工作）
油漆湿润缺陷物质（PWIS）符合性	VDMA24364-B2-L
洁净室适用性，根据ISO 14644-14	4 级，符合 ISO 14644-1
介质温度	-10 °C...60 °C
材料说明	RoHS 合规
密封件材料	NBR
中空螺栓材料	精制铝合金
调节螺丝材料	黄铜
螺母材料	精制铝合金
摆动接头材料	压铸锌