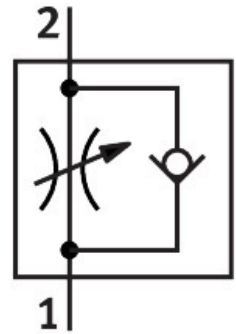


单向节流阀

GRLA-1/4-PK-6-B

订货号: 151174

FESTO



数据表

特性	值
阀功能	排气单向节流功能
气接口, 气口 1	用于倒钩接头内径 6 mm, 带管接螺母
气接口, 气口 2	外螺纹 G1/4
调节元件	一字圆头螺丝
安装方式	拧入
流量控制方向上的标准标称流量	540 l/min
封锁方向上的标准标称流量	410 l/min...585 l/min
环境温度	-10 °C...60 °C
海事分类	参见证书
防爆	必须遵守证书中的信息! 区 1 (ATEX) 区 2 (ATEX) 区 21 (ATEX) 区 22 (ATEX)
安装位置	可选
工作压力完整温度范围	0.3 bar...10 bar
流量控制方向上的标准流量 6 -> 0 bar	840 l/min
止回方向上的标准流量 6 -> 0 bar	635 l/min...910 l/min
工作介质	压缩空气, 符合 ISO 8573-1:2010 [7:4:4]
工作和先导介质说明	可用润滑介质工作 (之后须一直润滑介质工作)
油漆湿润缺陷物质 (PWIS) 符合性	VDMA24364-B1/B2-L
洁净室等级	4 级, 符合 ISO 14644-1
介质温度	-10 °C...60 °C
公称通径	6 mm
最大紧固扭矩	11 Nm
产品重量	45 g
旋入螺钉的材料	精制铝合金

特性	值
材料说明	RoHS 合规
密封件材料	NBR
调节螺丝材料	黄铜
摆动接头材料	压铸锌