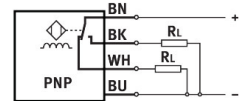
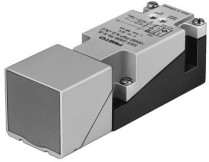


接近开关 SIES-Q40B-PA-X-2L

订货号: 150492

FESTO



数据表

| 特性 | 值 |
|----------------|---|
| 符合标准 | EN 60947-5-2 |
| 认证 | RCM 商标 c UL us 认证 (OL) |
| CE 认证 (见合格声明) | 符合欧盟电磁兼容性指令 |
| 额定工作距离 | 15 mm |
| 保证工作距离 | 12.2 mm |
| 换算系数 | 铝 = 0.3 不锈钢 St 18/8 = 0.7 铜 = 0.25 黄铜 = 0.3 钢 St 37 = 1.0 |
| 环境温度 | -25 °C...85 °C |
| 重复精度 | 0.75 mm |
| 开关输出 | PNP |
| 开关元件功能 | 非等价 |
| 最大开关频率 | 100 Hz |
| 最大开关频率, 直流 | 100 Hz |
| 最大输出电流与温度的函数关系 | <= 50 °C 时为 200 mA <= 85 °C 时为 150 mA |
| 电压降 | 3.5 V |
| 短路电流额定值 | 脉冲式 |
| 工作电压范围 DC | 10 V...30 V |
| 残余波纹 | 10 % |
| 空载电源电流 | 40 mA |
| 反极性保护 | 适用于所有电气连接 |
| 电气接口 | 螺纹端子 |
| 连接件外壳材料 | PA PBT |
| 电缆接头 | M20x1.5 |
| 许用的电缆直径 | 7.5 mm...12.5 mm |
| 规格 | 40x40x120 mm |
| 安装方式 | 带通孔 齐平 |
| 产品重量 | 230 g |

| 特性 | 值 |
|---------------------|----------------|
| 外壳材料 | PET |
| 准备就绪状态指示 | 绿色 LED |
| 开关状态指示 | 黄色 LED |
| 防护等级 | IP65 |
| 油漆湿润缺陷物质 (PWIS) 符合性 | VDMA24364-B2-L |
| 关于传感器选择的附加信息 | 特殊结构特点 |
| 电气输出 | PNP |
| 传感器设计的选择 | 标准 |