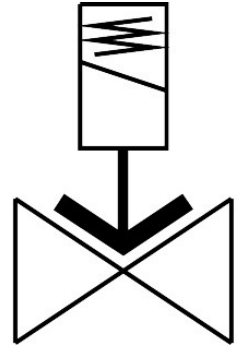


**电磁阀**  
**VZWF-B-L-M22C-G14-135-V-3AP4-10**  
 订货号: 1492334

FESTO



**数据表**

| 特性      | 值  |
|---------|--|
| 结构特点    | 膜片式阀<br>强制先导工作   |
| 驱动方式    | 电控   |
| 密封原理    | 软密封  |
| 安装位置    | 电磁阀垂直  |
| 安装方式    | 管式安装   |
| 过程阀连接   | G1/4   |
| 电气接口    | 类型 A<br>插头<br>符合 EN 175301-803 标准<br>方形                                  |
| 公称通径    | 13.5 mm  |
| 阀功能     | 两位两通, 常闭, 单稳态  |
| 手控装置    | 无  |
| 流向      | 不可逆  |
| 中等      | 压缩空气, 符合 ISO 8573-1:2010 [7:~:]<br>惰性气体<br>矿物油<br>水<br>中性流体<br>按要求提供其它介质 |
| 标称压力 PN | 40   |
| 压差      | 0 Mpa<br>0 bar<br>0 psi  |
| 线圈的特性参数 | 230 V AC: 50/60 Hz, 启动功率 18.0 VA, 保持功率 15.0 VA                           |
| 允许的电压波动 | +/- 10 %   |
| 介质压力    | 0 Mpa...1 Mpa<br>0 bar...10 bar<br>0 psi...145 psi                       |

| 特性                       | 值                     |
|--------------------------|-----------------------|
| 最大粘度                     | 22 mm <sup>2</sup> /s |
| 介质温度                     | -10 °C...80 °C        |
| 环境温度                     | -10 °C...35 °C        |
| 漏气率符合 EN 12266-1         | A                     |
| 流量 Kv                    | 1.8 m <sup>3</sup> /h |
| 标准额定流量 (根据 DIN 1343 标准化) | 1920 l/min            |
| 打开时间                     | 130 ms                |
| 关闭时间                     | 180 ms                |
| 材料说明                     | RoHS 合规               |
| 油漆湿润缺陷物质 (PWIS) 符合性      | VDMA24364 区域 III      |
| 外壳材料                     | 铸造黄铜                  |
| 外壳物料编号                   | CW617N                |
| 密封件材料                    | FPM                   |
| 螺钉材料                     | 高合金不锈钢                |
| 螺钉的物料编号                  | 1.4301                |
| 产品重量                     | 1000 g                |
| CE 认证 (见合格声明)            | 符合欧盟低电压指令             |
| CE 标记 (见合格声明)            | 符合英国电气设备相关规定          |
| 防护等级                     | IP65                  |
| 耐腐蚀等级 CRC                | 1 - 低耐腐蚀能力            |