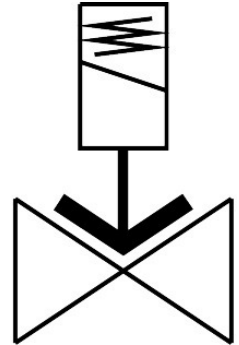


电磁阀
VZWF-L-M22C-N112-400-V-2AP4-10-R1
 订货号: 1492300

FESTO



数据表

特性	值
结构特点	膜片式阀 强制先导工作
驱动方式	电控
密封原理	软密封
安装位置	电磁阀垂直
安装方式	管式安装
过程阀连接	1 1/2 NPT
电气接口	类型 A 插头 符合 EN 175301-803 标准 方形
公称通径	40 mm
阀功能	两位两通, 常闭, 单稳态
手控装置	无
流向	不可逆
中等	压缩空气, 符合 ISO 8573-1:2010 [7:~:] 惰性气体 矿物油 水 中性流体 按要求提供其它介质
标称压力 PN	40
压差	0 Mpa 0 bar 0 psi
线圈的特性参数	110 V AC: 50/60 Hz, 启动功率 30.0 Va, 保持功率 30.0 VA
允许的电压波动	+/- 10 %
介质压力	0 Mpa...1 Mpa 0 bar...10 bar 0 psi...145 psi

特性	值
最大粘度	22 mm ² /s
介质温度	-10 °C...80 °C
环境温度	-10 °C...35 °C
漏气率符合 EN 12266-1	A
流量 Kv	22.5 m ³ /h
标准额定流量 (根据 DIN 1343 标准化)	23500 l/min
打开时间	620 ms
关闭时间	1140 ms
材料说明	RoHS 合规
油漆湿润缺陷物质 (PWIS) 符合性	VDMA24364 区域 III
外壳材料	压铸不锈钢
外壳物料编号	1.4581
密封件材料	FPM
螺钉材料	高合金不锈钢
螺钉的物料编号	1.4301
产品重量	4500 g
CE 认证 (见合格声明)	符合欧盟压力设备指令 符合欧盟低电压指令
CE 标记 (见合格声明)	符合英国电气设备相关规定
防护等级	IP65
耐腐蚀等级 CRC	3 - 高耐腐蚀能力