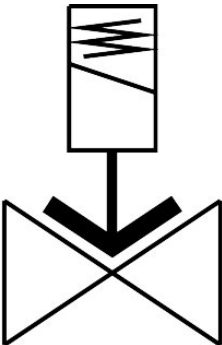


电磁阀
VZWF-B-L-M22C-N38-135-E-1P4-10-R1
订货号: 1492183



数据表

| 特性 | 值 |
|---------|---|
| 结构特点 | 膜片式阀 强制先导工作 |
| 驱动方式 | 电控 |
| 密封原理 | 软密封 |
| 安装位置 | 电磁阀垂直 |
| 安装方式 | 管式安装 |
| 过程阀连接 | 3/8 NPT |
| 电气接口 | 类型 A 插头 符合 EN 175301-803 标准 方形 |
| 公称通径 | 13.5 mm |
| 阀功能 | 两位两通，常闭，单稳态 |
| 手控装置 | 无 |
| 流向 | 不可逆 |
| 中等 | 压缩空气，符合 ISO 8573-1:2010 [7:~:] 惰性气体 矿物油 水 中性流体 按要求提供其它介质 |
| 标称压力 PN | 40 |
| 压差 | 0 Mpa 0 bar 0 psi |
| 线圈的特性参数 | 24 V DC: 11.0 W |
| 允许的电压波动 | +/- 10 % |
| 介质压力 | 0 Mpa...1 Mpa 0 bar...10 bar 0 psi...145 psi |

| 特性 | 值 |
|-------------------------|------------------|
| 最大粘度 | 22 mm²/s |
| 介质温度 | -10 °C...80 °C |
| 环境温度 | -10 °C...35 °C |
| 漏气率符合 EN 12266-1 | A |
| 流量 Kv | 2.2 m³/h |
| 标准额定流量（根据 DIN 1343 标准化） | 2350 l/min |
| 打开时间 | 130 ms |
| 关闭时间 | 180 ms |
| 材料说明 | RoHS 合规 |
| 油漆湿润缺陷物质（PWIS）符合性 | VDMA24364 区域 III |
| 外壳材料 | 压铸不锈钢 |
| 外壳物料编号 | 1.4581 |
| 密封件材料 | EPDM |
| 螺钉材料 | 高合金不锈钢 |
| 螺钉的物料编号 | 1.4301 |
| 产品重量 | 1000 g |
| 防护等级 | IP65 |
| 耐腐蚀等级 CRC | 3 - 高耐腐蚀能力 |