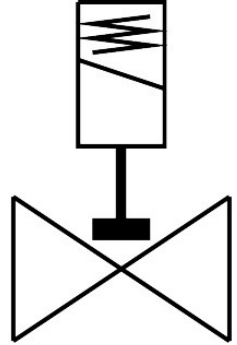


# 电磁阀

## VZWD-L-M22C-M-N18-25-V-3AP4-22-R1

订货号: 1492051

FESTO



### 数据表

特性	值
结构特点	直动式提动阀
驱动方式	电控
密封原理	软密封
安装位置	可选
安装方式	管式安装
过程阀连接	1/8 NPT
电气接口	类型 A 插头 符合 EN 175301-803 标准 方形
公称通径	2.5 mm
阀功能	两位两通, 常闭, 单稳态
手控装置	无
流向	不可逆
中等	压缩空气, 符合 ISO 8573-1:2010 [7:4:4] 惰性气体 矿物油 水 中性流体 按要求提供其它介质
标称压力 PN	100
压差	0 Mpa 0 bar 0 psi
线圈的特性参数	230 V AC: 50/60 Hz, 启动功率 18.0 VA, 保持功率 15.0 VA
绝缘材料等级	F
允许的电压波动	+/- 10 %
持续通电率	100%
复位类型	弹簧复位

特性	值
先导类型	直接
介质压力	0 Mpa...2.2 Mpa 0 bar...22 bar 0 psi...319 psi
最大粘度	22 mm <sup>2</sup> /s
介质温度	-10 °C...80 °C
环境温度	-10 °C...35 °C
漏气率符合 EN 12266-1	A
流量 Kv	0.16 m <sup>3</sup> /h
标准额定流量 (根据 DIN 1343 标准化)	170 l/min
打开时间	20 ms
关闭时间	18 ms
材料说明	RoHS 合规
油漆湿润缺陷物质 (PWIS) 符合性	VDMA24364 区域 III
外壳材料	高合金不锈钢
外壳物料编号	1.4305
密封件材料	FPM
产品重量	500 g
CE 认证 (见合格声明)	符合欧盟低电压指令
CE 标记 (见合格声明)	符合英国电气设备相关规定
防护等级	IP65
耐腐蚀等级 CRC	3 - 高耐腐蚀能力