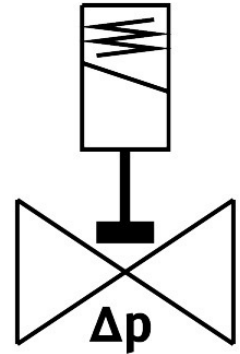


电磁阀

VZWP-L-M22C-N12-130-V-3AP4-40

订货号: 1489997

FESTO



数据表

特性	值
结构特点	先导活塞提动阀
驱动方式	电控
密封原理	软密封
安装位置	顶部线圈（首选）
安装方式	管式安装
过程阀连接	1/2 NPT
电气接口	类型 A 插头 符合 EN 175301-803 标准 方形
公称通径	13 mm
阀功能	两位两通，常闭，单稳态
手控装置	无
流向	不可逆
中等	压缩空气，符合 ISO 8573-1:2010 [7:4:4] 惰性气体 中性流体 按要求提供其它介质
标称压力 PN	40
压差	0.05 Mpa 0.5 bar 7.25 psi
线圈的特性参数	230 V AC: 50/60 Hz, 启动功率 10.5 VA, 保持功率 7.6 VA
绝缘材料等级	H
允许的电压波动	+/- 10 %
持续通电率	100%
先导类型	先导驱动

特性	值
介质压力	0.05 Mpa...4 Mpa 0.5 bar...40 bar 7.25 psi...580 psi
最大粘度	22 mm ² /s
介质温度	-10 °C...80 °C
环境温度	-10 °C...35 °C
漏气率符合 EN 12266-1	A
流量 Kv	2.5 m ³ /h
标准额定流量 (根据 DIN 1343 标准化)	2650 l/min
打开时间	100 ms
关闭时间	250 ms
材料说明	RoHS 合规
油漆湿润缺陷物质 (PWIS) 符合性	VDMA24364 区域 III
外壳材料	铸造黄铜
外壳物料编号	CW617N
密封件材料	FPM
螺钉材料	高合金不锈钢
螺钉的物料编号	1.4301
产品重量	550 g
CE 认证 (见合格声明)	符合欧盟低电压指令
CE 标记 (见合格声明)	符合英国电气设备相关规定
防护等级	IP65
耐腐蚀等级 CRC	1 - 低耐腐蚀能力