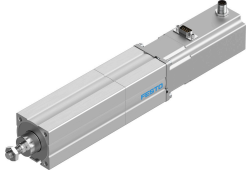


# 有杆电缸 EPCO-40-200-12.7P-ST-E

订货号: 1472623

FESTO



## 数据表

特性	值
规格	40
行程	200 mm
行程余量	0 mm
活塞杆螺纹	M10x1.25
理论反向间隙	0,1 mm
完整步距的步距角	1.8 deg
步进角公差	±5%
丝杆直径	12.7 mm
丝杆螺距	12.7 mm/U
活塞杆的扭转间隙 (+/-)	1 deg
安装位置	可选
活塞杆端部	外螺纹
电机类型	步进电机
结构特点	电缸 带滚珠丝杆传动
丝杆类型	滚珠丝杆传动
扭矩/导向保护	带滑动轴承导轨
转子位置编码器	增量编码器
转子位置编码器接口	RS422 TTL AB 通道 + 零索引
转子位置编码器, 编码器测量原理	光学
最大加速度	10 m/s <sup>2</sup>
最大速度	0.46 m/s
重复精度	±0.02 mm
持续通电率	100%
绝缘防护等级	B
标称工作电压 DC	24 V
标称电机电流	4.2 A
认证	RCM 商标 c UL us - 认证 (OL)
CE 认证 (见合格声明)	符合欧盟电磁兼容性指令 符合欧盟 RoHS 指令

特性	值
CE 标记 ( 见合格声明 )	符合英国 EMC 指令 符合英国 RoHS 指令
耐腐蚀等级 CRC	1 - 低耐腐蚀能力
油漆湿润缺陷物质 ( PWIS ) 符合性	VDMA24364 区域 III
储存温度	-20 °C...60 °C
相对空气湿度	0 - 85% 无冷凝
防护等级	IP40
环境温度	0 °C...50 °C
端位的冲击能量	0.0004 J
最大力矩 M <sub>x</sub>	0 Nm
最大力矩 M <sub>y</sub>	3.3 Nm
最大力矩 M <sub>z</sub>	3.3 Nm
最大进给力 F <sub>x</sub>	250 N
参考值有效负载, 水平	40 kg
有效负载参考值, 垂直	20 kg
每米行程的惯性动量 J <sub>H</sub>	0.167 kgcm <sup>2</sup>
每公斤工作负载的转动惯量 J <sub>L</sub>	0.0409 kgcm <sup>2</sup>
惯性动量 J <sub>O</sub>	0.3375 kgcm <sup>2</sup>
0 mm 行程的移动质量	415 g
每 10 mm 行程的额外移动质量	4.9 g
0 mm 行程的基本重量	2585 g
每 10 m 行程的附加重量	55 g
电气连接系统	插头
安装方式	通过内螺纹安装 带附件
材料说明	RoHS 合规
盖子材料	精制铝合金 光滑阳极氧化
外壳材料	精制铝合金 光滑阳极氧化处理
活塞杆材料	高合金不锈钢
心轴螺母材料	钢
丝杆材料	轧钢
缸筒材料	精制铝合金 光滑阳极氧化处理