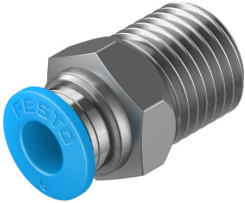


快插接头

QS-1/4-6-100

订货号: 130677

FESTO



数据表

特性	值
规格	标准
公称通径	5 mm
旋入螺钉上的密封件类型	涂敷
安装位置	可选
设计	直列式设计
包规格	100
结构特点	推挽原理
工作压力时完整温度范围	-0.095 Mpa...0.6 Mpa -13.775 psi...87 psi
工作压力完整温度范围	-0.95 bar...6 bar
取决于温度的工作压力	-0.095 Mpa...1.4 Mpa -0.95 bar...14 bar -13.775 psi...203 psi
工作压力说明	水: 在最高温度 50°C 时, 最大值为 0.6 MPa
工作介质	压缩空气, 符合 ISO 8573-1:2010 [7:-:-] 水 (液态, 无冰)
工作和先导介质说明	可用润滑介质工作
耐腐蚀等级 CRC	1 - 低耐腐蚀能力
油漆湿润缺陷物质 (PWIS) 符合性	VDMA24364-B1/B2-L
洁净室等级	4 级, 符合 ISO 14644-1
环境温度	-10 °C...80 °C
标称扭矩	9 Nm
标称紧固扭矩公差	± 20%
产品重量	15 g
安装方式	外六角形, 规格 14 mm
气接口, 气口 1	外螺纹 R1/4
气接口, 气口 2	适用于气管外径 6 mm
释放环颜色	蓝色
材料说明	RoHS 合规
外壳材料	镀镍黄铜
释放环材料	POM
气管密封件材料	NBR

特性	值
气管夹紧元件材料	高合金不锈钢