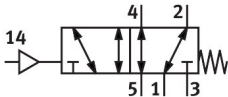
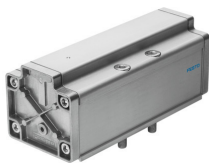


气控阀
VL-5/2-3/4-D-4
订货号: 12461

FESTO



数据表

特性	值
阀功能	两位五通，单稳态
驱动方式	气动
宽度	76 mm
标准额定流量（根据 DIN 1343 标准化）	6000 l/min
工作气口	底座规格 4，符合 ISO 5599-1 标准 G3/4
工作压力	-0.9 bar...16 bar
结构特点	活塞闸阀
复位类型	弹簧复位
公称通径	18 mm
网格尺寸	82 mm
排气功能	带节流选项
密封原理	软密封
安装位置	可选
符合标准	ISO 5599-1
手控装置	无
ISO 规范	404
先导类型	直接
流向	可逆
搭接	正重叠
先导压力	3 bar...16 bar
关闭时间	90 ms
打开时间	25 ms
工作介质	压缩空气，符合 ISO 8573-1:2010 [7:4:4]
工作和先导介质说明	可用润滑介质工作（之后须一直润滑介质工作）
油漆湿润缺陷物质（PWIS）符合性	VDMA24364-B1/B2-L
介质温度	-10 °C...60 °C
声压级	85 dB(A)
先导介质	压缩空气，符合 ISO 8573-1:2010 [7:4:4]
环境温度	-10 °C...60 °C
产品重量	1800 g

特性	值
安装方式	底座上 通过通孔和螺钉
先导气口 14	底座规格 4，符合 ISO 5599-1 标准
气接口，气口 1	底座规格 4，符合 ISO 5599-1 标准
气接口，气口 2	底座规格 4，符合 ISO 5599-1
气接口，气口 3	底座规格 4，符合 ISO 5599-1 标准
气接口，气口 4	底座规格 4，符合 ISO 5599-1 标准
气接口，气口 5	底座规格 4，符合 ISO 5599-1 标准
材料说明	RoHS 合规
密封件材料	NBR
外壳材料	铝