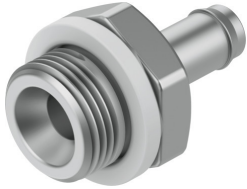


# 倒钩接头 CN-1/4-PK-6

订货号: 11948

FESTO



## 数据表

特性	值
公称通径	5.3 mm
旋入螺钉上的密封件类型	密封圈
工作压力完整温度范围	-0.95 bar...10 bar
工作介质	压缩空气, 符合 ISO 8573-1:2010 [7:~:]
工作和先导介质说明	可用润滑介质工作 (之后须一直润滑介质工作)
耐腐蚀等级 CRC	2 - 中等耐腐蚀能力
油漆湿润缺陷物质 (PWIS) 符合性	VDMA24364-B1/B2-L
环境温度	0 °C...60 °C
气接口, 气口 1	外螺纹 G1/4
气接口, 气口 2	适用于气管外径 8 mm
材料说明	RoHS 合规
外壳材料	铝