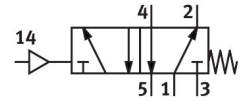


气控阀

VL-5-1/8-NPT

订货号: 10843

FESTO



数据表

特性	值
阀功能	两位五通, 单稳态
驱动方式	气动
宽度	26 mm
标准额定流量 (根据 DIN 1343 标准化)	500 l/min
工作气口	1/8 NPT
工作压力	0 Mpa...1 Mpa 0 bar...10 bar
结构特点	提动座
复位类型	弹簧复位
公称通径	5 mm
网格尺寸	27 mm
排气功能	带节流选项
密封原理	软密封
安装位置	可选
先导类型	直接
先导气源	外部
流向	不可逆
搭接	重叠
先导压力 Mpa	0.12 Mpa...1 Mpa
先导压力	1.2 bar...10 bar
最大开关频率	12 Hz
关闭时间	16 ms
打开时间	5 ms
工作介质	压缩空气, 符合 ISO 8573-1:2010 [7:4:4]
工作和先导介质说明	可用润滑介质工作 (之后须一直润滑介质工作)
耐腐蚀等级 CRC	1 - 低耐腐蚀能力
油漆湿润缺陷物质 (PWIS) 符合性	VDMA24364-B2-L
储存温度	-20 °C...60 °C
介质温度	-10 °C...60 °C
先导介质	压缩空气, 符合 ISO 8573-1:2010 [7:4:4]
环境温度	-10 °C...60 °C
产品重量	220 g

特性	值
安装方式	在气路板上 带通孔 要么:
先导气口 14	1/8 NPT
气接口, 气口 1	1/8 NPT
气接口, 气口 2	1/8 NPT
气接口, 气口 3	1/8 NPT
气接口, 气口 4	1/8 NPT
气接口, 气口 5	1/8 NPT
材料说明	RoHS 合规
密封件材料	NBR TPE-U(PU)
外壳材料	压铸铝