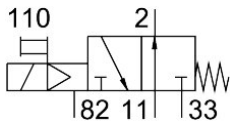
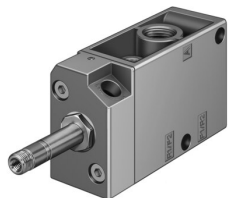


电磁阀  
MOFH-3-1/4-NPT  
订货号: 10837

FESTO



数据表

特性	值
阀功能	两位三通，常开，稳态
驱动方式	电控
宽度	30.5 mm
标准额定流量（根据 DIN 1343 标准化）	800 l/min
工作气口	1/4 NPT
工作电压	通过电磁线圈，须另外订购
工作压力	0.15 Mpa...0.8 Mpa 1.5 bar...8 bar
结构特点	提动座
复位类型	弹簧复位
认证	c UL us - 认证 (OL)
防护等级	IP65
公称通径	7 mm
网格尺寸	32 mm
排气功能	带节流选项
密封原理	软密封
安装位置	可选
手控装置	锁定式
先导类型	先导驱动
流向	不可逆
搭接	重叠
关闭时间	41 ms
打开时间	14 ms
0 信号的最大正向测试脉冲	2200 µs
信号为 1 的最大负向测试脉冲	3700 µs
线圈的特性参数	请参阅电磁线圈，须另外订购
工作介质	压缩空气，符合 ISO 8573-1:2010 [7:4:4]
工作和先导介质说明	可用润滑介质工作（之后须一直润滑介质工作）
耐腐蚀等级 CRC	1 - 低耐腐蚀能力
油漆湿润缺陷物质（PWIS）符合性	VDMA24364-B2-L
储存温度	-20 °C...60 °C
介质温度	-10 °C...60 °C

特性	值
环境温度	-5 °C...40 °C
产品重量	320 g
电气接口	通过 F 型线圈，须另外订购
安装方式	要么： 在气路板上 带通孔
先导排气口 82	M5
气接口，气口 1	1/4 NPT
气接口，气口 11	1/4 NPT
气接口，气口 2	1/4 NPT
气接口，气口 3	1/4 NPT
气口 33	1/4 NPT
材料说明	RoHS 合规
密封件材料	NBR
外壳材料	压铸铝