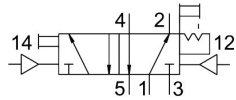


气控阀
JH-5-1/4
订货号: 10408

FESTO



数据表

特性	值
阀功能	两位五通双稳态
驱动方式	气动
宽度	30.5 mm
标准额定流量（根据 DIN 1343 标准化）	1100 l/min
工作气口	G1/4
工作压力	0 Mpa...0.8 Mpa 0 bar...8 bar
结构特点	提动座
防护等级	IP65
公称通径	7 mm
网格尺寸	32 mm
排气功能	带节流选项
密封原理	软密封
安装位置	可选
先导类型	直接
先导气源	外部
流向	不可逆
搭接	重叠
先导压力 Mpa	0.12 Mpa...1 Mpa
先导压力	1.2 bar...10 bar
最大开关频率	12 Hz
逆转开关时间	7 ms
工作介质	压缩空气，符合 ISO 8573-1:2010 [7:4:4]
工作和先导介质说明	可用润滑介质工作（之后须一直润滑介质工作）
耐腐蚀等级 CRC	1 - 低耐腐蚀能力
油漆湿润缺陷物质（PWIS）符合性	VDMA24364-B1/B2-L
储存温度	-20 °C...60 °C
介质温度	-10 °C...60 °C
先导介质	压缩空气，符合 ISO 8573-1:2010 [7:4:4]
环境温度	-10 °C...60 °C
产品重量	330 g

特性	值
安装方式	要么： 在气路板上 带通孔
先导气口 12	G1/8
先导气口 14	G1/8
气接口，气口 1	G1/4
气接口，气口 2	G1/4
气接口，气口 3	G1/4
气接口，气口 4	G1/4
气接口，气口 5	G1/4
材料说明	RoHS 合规
密封件材料	NBR TPE-U(PU)
外壳材料	压铸铝