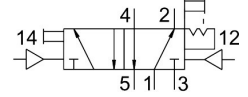
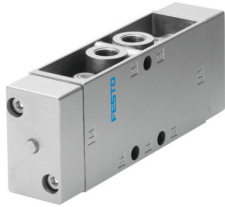


气控阀
JH-5-1/2
订货号: 10165

FESTO



数据表

特性	值
阀功能	两位五通双电控
驱动方式	气动
宽度	52 mm
标准额定流量 (根据 DIN 1343 标准化)	4500 l/min
工作气口	G1/2
工作压力	0 Mpa...1 Mpa 0 bar...10 bar
结构特点	提动座
公称通径	14 mm
网格尺寸	69 mm
排气功能	带节流选项
密封原理	软密封
安装位置	可选
手控装置	锁定式
先导类型	直接
先导气源	外部
流向	不可逆
搭接	重叠
先导压力 Mpa	0.12 Mpa...1 Mpa
先导压力	1.2 bar...10 bar
b 值	0.3
最大开关频率	12 Hz
逆转开关时间	3 ms
工作介质	压缩空气, 符合 ISO 8573-1:2010 [7:4:4]
工作和先导介质说明	可用润滑介质工作 (之后须一直润滑介质工作)
耐腐蚀等级 CRC	1 - 低耐腐蚀能力
油漆湿润缺陷物质 (PWIS) 符合性	VDMA24364-B1/B2-L
储存温度	-20 °C...60 °C
介质温度	-10 °C...60 °C
先导介质	压缩空气, 符合 ISO 8573-1:2010 [7:4:4]
环境温度	-10 °C...60 °C
产品重量	1130 g

特性	值
安装方式	在气路板上 带通孔 要么:
辅助先导气口 12	G1/4
辅助先导气口 14	G1/4
先导气口 12	G1/4
气接口, 气口 1	G1/2
气接口, 气口 2	G1/2
气接口, 气口 3	G1/2
气接口, 气口 4	G1/2
气接口, 气口 5	G1/2
材料说明	RoHS 合规
密封件材料	NBR TPE-U(PU)
外壳材料	压铸铝