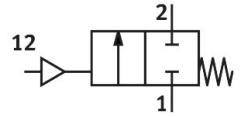
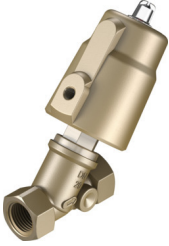


角座阀

VZXF-L-M22C-M-B-G34-160-H3B1-50-16

订货号: 1002503

FESTO



数据表

| 特性 | 值 |
|---------------------|--|
| 结构特点 | 带活塞驱动器的提动阀 |
| 驱动方式 | 气动 |
| 密封原理 | 软密封 |
| 安装位置 | 可选 |
| 安装方式 | 管式安装 |
| 线路连接 | 螺纹接头 G3/4, 符合 DIN ISO 228 标准 |
| 公称通径 | 16 mm |
| 阀功能 | 两位两通, 常闭, 单稳态 |
| 流向 | 不可逆 阀座下方, 用于气体和液体介质 |
| 介质压力 | 0 Mpa...1.6 Mpa 0 bar...16 bar |
| 标称压力 PN | 16 |
| 排气功能 | 不带节流选项 |
| 复位类型 | 弹簧复位 |
| 先导类型 | 外部控制 |
| 气动接口 | 内螺纹 G1/8 |
| 工作压力 | 0.6 Mpa...1 Mpa 6 bar...10 bar 87 psi...145 psi |
| 中等 | 水蒸气 矿物油基液压油 惰性气体 矿物油 水 过滤的压缩空气, 过滤等级 200 µm 中性流体 |
| 工作介质 | 压缩空气, 符合 ISO 8573-1:2010 [7:4:4] |
| 最大粘度 | 600 mm ² /s |
| 介质温度 | -10 °C...80 °C |
| 环境温度 | -10 °C...60 °C |
| 流量 Kv | 5.2 m ³ /h |
| 材料说明 | RoHS 合规 |
| 油漆湿润缺陷物质 (PWIS) 符合性 | VDMA24364 区域 III |

| 特性 | 值 |
|------------|------------|
| 过程阀外壳材料 | 青铜（红黄铜） |
| 过程阀外壳的材料编号 | CC499K |
| 丝杆密封件材料 | NBR |
| 阀座密封件材料 | PTFE |
| 产品重量 | 1300 g |
| 耐腐蚀等级 CRC | 1 - 低耐腐蚀能力 |
| 驱动外壳材料 | 黄铜 |