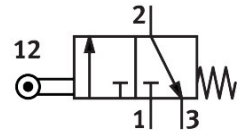


# Van khí nén dạng con lăn R-3-1/4-B

Số bộ phận: 8985

FESTO



## Bảng dữ liệu

Đặc tính	Giá trị
Chức năng van	3/2 đóng đơn ổn định
Kiểu vận hành	cơ khí
Lưu lượng danh nghĩa bình thường (chuẩn hóa theo DIN 1343)	600 l/ph
Cổng nối làm việc bằng khí nén	G1/4
Áp suất vận hành	-0.095 MPA...1 MPA -0.95 bar...10 bar
Cấu trúc xây dựng	Đế pít tông
Chiều rộng định mức	7 mm
Kiểu điều khiển	trực tiếp
Chống cháy nổ	Vùng 1 (ATEX) Vùng 2 (ATEX) Vùng 21 (ATEX) Vùng 22 (ATEX)
Tuân thủ LABS	VDMA24364-B1/B2-L
Nhiệt độ môi trường xung quanh	-10 °C...60 °C
Lực kích hoạt	26 N
trọng lượng sản phẩm	230 g
Kiểu gắn	với lỗ xuyên
Cổng nối khí nén 1	G1/4
Cổng nối khí nén 2	G1/4
Cổng nối khí nén 3	G1/4
Vật liệu của phốt	NBR
Vật liệu vỏ	Nhôm đúc áp lực