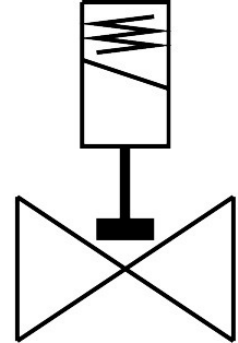
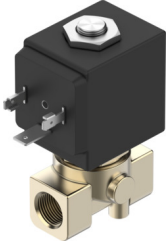


Van điện từ VZWD-B-L-M22C-M-G14-10-V-30-1-A1-80

Số bộ phận: 8214446

FESTO



Bảng dữ liệu

| Đặc tính | Giá trị |
|----------------------------|--|
| Cấu trúc xây dựng | Van poppet được kích hoạt trực tiếp |
| Kiểu vận hành | điện |
| Nguyên lý bít | mềm |
| Vị trí lắp đặt | bất kì |
| Kiểu gắn | Lắp đặt đường dây |
| Cổng nối van | G1/4 |
| Cổng nối điện | Dạng A Phích cắm theo EN 175301-803 thiết kế vuông |
| Chiều rộng định mức | 1 mm |
| Chức năng van | 2/2 đóng đơn ổn định |
| Nút ghi đè | không |
| Hướng dòng chảy | không thể đảo ngược |
| Môi chất | Khí nén theo ISO 8573-1:2010 [7:4:4] Khí trơ Dầu khoáng Nước chất lỏng trung tính phương tiện lưu lượng khác theo yêu cầu |
| Chênh lệch áp suất | 0 MPA 0 bar 0 psi |
| Giá trị đặc trưng cuộn dây | 24 V DC: 10,0 W |
| Lớp cách nhiệt | F |
| Dao động điện áp cho phép | +/- 10 % |
| Thời gian bật | 100% |
| Kiểu cài đặt lại | lò xo cơ học |
| Kiểu điều khiển | trực tiếp |

| Đặc tính | Giá trị |
|---------------------------------------|---|
| Áp suất trung bình | 0 MPA...8 MPA 0 bar...80 bar 0 psi...1160 psi |
| Độ nhớt tối đa | 25 mm ² /s |
| Nhiệt độ trung bình | -10 °C...140 °C |
| Nhiệt độ môi trường xung quanh | -10 °C...80 °C |
| Lưu lượng Kv | 0.04 m ³ /h |
| Thời gian chuyển mạch bật | 8 ms |
| Thời gian chuyển mạch tắt | 25 ms |
| Ghi chú vật liệu | Tuân thủ RoHS |
| Vật liệu vỏ | Đồng thau |
| Số vật liệu vỏ | CW617N |
| Vật liệu của phốt | FPM |
| trọng lượng sản phẩm | 300 g |
| Dấu CE (xem tuyên bố về sự phù hợp) | theo chỉ thị EMC của EU theo chỉ thị điện áp thấp của EU theo chỉ thị RoHS của EU |
| Dấu UKCA (xem tuyên bố về sự phù hợp) | theo quy định UK cho EMV theo các quy định UK RoHS theo quy định của Vương quốc Anh đối với thiết bị điện |
| Mức độ bảo vệ | IP65 |
| Lớp chống ăn mòn KBK | 1 - ứng suất ăn mòn thấp |