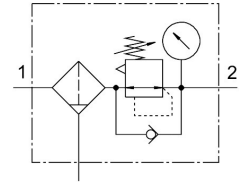


# Bộ lọc điều áp MS2-LFR-M5-D6-C-P-M-AR-BAR-B

Số bộ phận: 8086641

FESTO



## Bảng dữ liệu

Đặc tính	Giá trị
Kích thước	2
Dòng	MS
bảo vệ hành động	Núm xoay có khóa
Vị trí lắp đặt	dọc +/- 5°
Độ mịn bộ lọc	5 µm
Cổng xả nước ngưng tụ	xoay thủ công
Cấu trúc xây dựng	Bộ điều chỉnh bộ lọc với áp kế
Lượng nước ngưng tụ tối đa	3 Ml
chức năng điều khiển	Áp suất đầu ra không đổi với hệ thống xả thứ cấp Với chức năng dòng trả về
(Các) đơn vị có thể hiển thị	bar psi
Bộ hiển thị áp suất	với áp kế
Áp suất vận hành	0.1 MPA...1 MPA 1 bar...10 bar
Phạm vi điều chỉnh áp suất	0.5 bar...7 bar
Độ trễ áp suất tối đa	0.025 MPA 0.25 bar 3.625 psi
Lưu lượng danh nghĩa bình thường (chuẩn hóa theo DIN 1343)	140 l/ph
Môi chất vận hành	Khí nén theo ISO 8573-1:2010 [7:4:4] Khí trơ
Lớp chống ăn mòn KBK	1 - ứng suất ăn mòn thấp
Tuân thủ LABS	VDMA24364-B1/B2-L
Loại phòng sạch	Loại 7 theo ISO 14644-1
Nhiệt độ bảo quản	-5 °C...50 °C
Cấp độ sạch không khí tại đầu ra	Khí nén theo ISO 8573-1:2010 [6:4:4]
Nhiệt độ trung bình	-5 °C...50 °C
Nhiệt độ môi trường xung quanh	-5 °C...50 °C
trọng lượng sản phẩm	46.8 g

<b>Đặc tính</b>	<b>Giá trị</b>
Kiểu gắn	Lắp bảng điều khiển phía trước Lắp đặt đường dây với phụ kiện tùy ý:
Cổng nối khí nén 1	M5
Cổng nối khí nén 2	M5
Ghi chú vật liệu	Tuân thủ RoHS
Vật liệu của phốt	NBR
Vật liệu núm xoay	POM
Vật liệu lò xo	thép hợp kim cao
Vật liệu bộ lọc	PE
Vật liệu vỏ	PA gia cố PC
Màng vật liệu	NBR
Tấm tách nguyên liệu	POM
Vật liệu cần van	Hợp kim nhôm rèn NBR