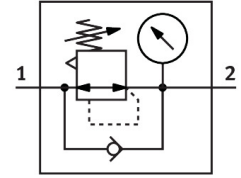


Bộ điều chỉnh áp suất VRPA-LM-M5-Q4

Số bộ phận: 8086007

FESTO



Bảng dữ liệu

Đặc tính	Giá trị
chức năng điều khiển	Áp suất đầu ra không đổi với hệ thống xả thứ cấp Với chức năng dòng trả về
Cổng nối khí nén 1	M5
Cổng nối khí nén 2	QS-4
Kiểu gắn	vặn được
Lưu lượng danh nghĩa bình thường (chuẩn hóa theo DIN 1343)	80 l/ph
Nhiệt độ môi trường xung quanh	0 °C...60 °C
Vật liệu vỏ	PBT
Môi chất vận hành	Khí nén theo ISO 8573-1:2010 [7:4:4]
Vị trí lắp đặt	bất kì
Kiểu vận hành	thủ công
Loại đệm kín trên ngông vận vít	Vòng đệm
Phần tử điều chỉnh	Núm xoay có khóa
xoay	360 độ/không được phép xoay liên tục
Bộ hiển thị áp suất	với áp kế
Phạm vi điều chỉnh áp suất	0.1 MPA...0.8 MPA 1 bar...8 bar 14.5 psi...116 psi
Lưu ý về môi chất vận hành/điều khiển	Có thể hoạt động bằng dầu (cần thiết cho hoạt động tiếp theo)
Tuân thủ LABS	VDMA24364-B2-L
Loại phòng sạch	Loại 4 theo ISO 14644-1
Mô-men xoắn thắt chặt danh nghĩa	0.8 N m
Khả năng chịu được mômen siết danh nghĩa	± 20 %
trọng lượng sản phẩm	29 g
Vật liệu ngông vận vít	Đồng thau mạ niken
Ghi chú vật liệu	Tuân thủ RoHS
Vật liệu các vòng đệm kín tĩnh	NBR