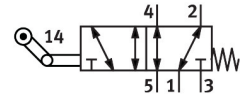


Van khí nén dạng con lăn VMEF-K-M52-M-G18

Số bộ phận: 8049240

FESTO



Bảng dữ liệu

Đặc tính	Giá trị
Chức năng van	5/2 đơn ổn định
Kiểu vận hành	cơ khí
Chiều rộng lắp đặt	20 mm
Lưu lượng danh nghĩa bình thường (chuẩn hóa theo DIN 1343)	750 l/ph
Cổng nối làm việc bằng khí nén	G1/8
Áp suất vận hành	-0.095 MPA...1 MPA -0.95 bar...10 bar
Cấu trúc xây dựng	Tay gạt thanh trượt pit tông
Kiểu cài đặt lại	lò xo cơ học
Giới hạn hành trình tối đa (cứng)	11.8 mm
Chiều rộng định mức	5.2 mm
Lưu ý áp dụng	Nguy cơ mắc kẹt
Nguyên lý bít	mềm
Vị trí lắp đặt	bất kì
Kiểu điều khiển	trực tiếp
Hướng dòng chảy	có thể đảo ngược
Xếp chồng	gối chồng dương
Tốc độ kích hoạt tối đa với tác động bên	0.7 m/s
Tần số chuyển mạch tối đa	3 Hz
Góc cam	30 °
Chống cháy nổ	Vùng 1 (ATEX) Vùng 2 (ATEX) Vùng 21 (ATEX) Vùng 22 (ATEX)
Môi chất vận hành	Khí nén theo ISO 8573-1:2010 [7:-:-]
Lưu ý về môi chất vận hành/điều khiển	Có thể hoạt động bằng dầu (cần thiết cho hoạt động tiếp theo)
Lớp chống ăn mòn KBK	1 - ứng suất ăn mòn thấp
Tuân thủ LABS	VDMA24364-B1/B2-L
Nhiệt độ trung bình	-10 °C...60 °C
Nhiệt độ môi trường xung quanh	-10 °C...60 °C
Lưu ý về nhiệt độ môi trường	Ảnh hưởng nhiệt đến mài mòn
Lực kích hoạt	23.5 N

Đặc tính	Giá trị
trọng lượng sản phẩm	255 g
Kiểu gắn	với lỗ xuyên
Cổng nối khí nén 1	G1/8
Cổng nối khí nén 2	G1/8
Cổng nối khí nén 3	G1/8
Cổng nối khí nén 4	G1/8
Cổng nối khí nén 5	G1/8
Ghi chú vật liệu	Tuân thủ RoHS
Vật liệu phần gắn bộ khởi động	Thép mạ kẽm
Vật liệu phủ	PA gia cố
Vật liệu cửa phốt	NBR
Vật liệu vỏ	Hợp kim nhôm rèn, anốt hóa