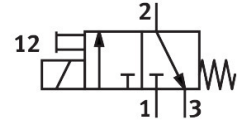
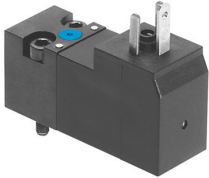


Van điện từ VSCS-B-M32-MH-WA-1AC1-8

Số bộ phận: 8040566

FESTO



Bảng dữ liệu

Đặc tính	Giá trị
Chức năng van	3/2 đóng đơn ổn định
Kiểu vận hành	điện
Chiều rộng lắp đặt	15 mm
Lưu lượng danh nghĩa bình thường (chuẩn hóa theo DIN 1343)	13.5 l/ph
Cổng nối làm việc bằng khí nén	Kích thước tấm kết nối 15 mm theo ISO 15218
Điện áp vận hành	24V AC
Áp suất vận hành	0.15 MPA...0.8 MPA 1.5 bar...8 bar 21.75 psi...116 psi
Kiểu cài đặt lại	lò xo cơ học
Mức độ bảo vệ	IP65
Nguyên lý bít	mềm
Vị trí lắp đặt	bất kỳ
Tuân theo tiêu chuẩn	ISO 15218
Nút ghi đè	quét
Kiểu điều khiển	trực tiếp
Hướng dòng chảy	không thể đảo ngược
Xếp chồng	gối chồng âm
Lưu ý về lấy mẫu động bắt buộc	Tần suất chuyển mạch ít nhất 1/tuần
Thời gian chuyển mạch tắt	30 ms
Thời gian chuyển mạch bật	9 ms
Thời gian bật	100%
Giá trị đặc trưng cuộn dây	24 V AC: 50/60 Hz, nguồn khởi động 2,1 VA, nguồn giữ 1,6 VA
Dao động điện áp cho phép	+/- 10 %
Môi chất vận hành	Khí nén theo ISO 8573-1:2010 [7:4:4]
Lưu ý về môi chất vận hành/điều khiển	Có thể hoạt động bằng dầu (cần thiết cho hoạt động tiếp theo)
Khả năng chống rung	Kiểm tra bộ gá vận chuyển với mức độ nghiêm trọng 1 theo FN 942017-4 và EN 60068-2-6
chống sốc	Kiểm tra va đập với mức độ nghiêm trọng 1 theo FN 942017-5 và EN 60068-2-27
Lớp chống ăn mòn KBK	2 - bị ăn mòn vừa phải
Tuân thủ LABS	VDMA24364-C1-L

Đặc tính	Giá trị
Nhiệt độ trung bình	-5 °C...50 °C
Nhiệt độ môi trường xung quanh	-5 °C...50 °C
Cổng nối điện	Dạng C theo DIN EN 175301-803
Cổng nối khí nén 1	Tấm kết nối
Cổng nối khí nén 2	Tấm kết nối
Cổng nối khí nén 3	Tấm kết nối
Ghi chú vật liệu	Tuân thủ RoHS
Vật liệu của phốt	NBR