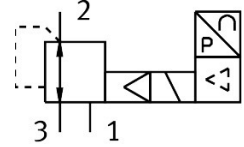


Van điều khiển tỉ lệ áp suất VPPM-6L-L-1-G18-0L2H-LK-S1

Số bộ phận: 8024258

FESTO



Bảng dữ liệu

Đặc tính	Giá trị
Thông gió danh nghĩa	6 mm
Chiều rộng định mức thông khí	4.5 mm
Kiểu vận hành	điện
Nguyên lý bít	mềm
Vị trí lắp đặt	bất kì
Cấu trúc xây dựng	van điều khiển màng điều khiển trước
Chống chịu ngắn mạch	cho tất cả các kết nối điện
Hướng dẫn an toàn	Vị trí an toàn VPPM: nếu cấp cấp nguồn bị ngắt, áp suất đầu ra được duy trì không được kiểm soát.
Chống phân cực	cho tất cả các kết nối điện
Kiểu cài đặt lại	lò xo cơ học
Kiểu điều khiển	điều khiển trước
Chức năng van	Van 3 nhánh định lượng điều chỉnh áp suất
Kiểu hiển thị	Đèn LED
Phạm vi điều chỉnh áp suất	0.002 MPA...0.2 MPA 0.02 bar...2 bar
Áp suất đầu vào 1	0 bar...4 bar 0 MPA...0.4 MPA
Độ trễ áp suất tối đa	0.01 bar
Lưu lượng danh nghĩa bình thường (chuẩn hóa theo DIN 1343)	380 l/ph
Dải điện áp hoạt động DC	18 V...30 V
Tiêu thụ điện tối đa	300 mA
Thời gian bật	100%
Mức tiêu thụ năng lượng điện tối đa	7 W
Giao thức	I-Port Kết nối IO-Link
Dao động	10 %
Môi chất vận hành	Khí nén theo ISO 8573-1:2010 [7:4:4] Khí trơ
Lưu ý về môi chất vận hành/điều khiển	Không thể hoạt động bằng dầu
Giấy phép	Dấu RCM c UL us - Listed (OL)
Dấu hiệu KC	KC-EMV

Đặc tính	Giá trị
Dấu CE (xem tuyên bố về sự phù hợp)	theo chỉ thị EMC của EU theo chỉ thị RoHS của EU
Dấu UKCA (xem tuyên bố về sự phù hợp)	theo quy định UK cho EMV theo các quy định UK RoHS
Cơ quan cấp chứng chỉ	UL E322346
Lớp chống ăn mòn KBK	2 - bị ăn mòn vừa phải
Tuân thủ LABS	VDMA24364-B1/B2-L
Nhiệt độ trung bình	10 °C...50 °C
Mức độ bảo vệ	IP65
Nhiệt độ môi trường xung quanh	0 °C...60 °C
trọng lượng sản phẩm	400 g
Tuyến tính	1 %FS
Độ trễ	0.5 %FS
Khả năng tái lập	0.5 %FS
Độ chính xác tổng thể	1,25 %FS
Hệ số nhiệt độ	0.04 %/K
Độ chính xác lặp lại FS	0.5 %
IO-Link, phiên bản giao thức	Thiết bị V 1.1
IO-Link, Communication mode	COM1 (4,8 kBaud), COM2 (38,4 kBaud), COM3 (230,4 kBaud)
IO-Link, Port class	A
IO-Link, độ rộng xử lý dữ liệu OUT	2 Byte
IO-Link, xử lý độ rộng dữ liệu IN	2 Byte
IO-Link, thời gian chu kỳ tối thiểu	0,5 ms
Kiểu gắn	với lỗ xuyên với phụ kiện tùy ý:
Cổng nối khí nén 1	G1/8
Cổng nối khí nén 2	G1/8
Cổng nối khí nén 3	G1/8
Ghi chú vật liệu	Tuân thủ RoHS
Vật liệu vỏ	Hợp kim nhôm rèn anốt hóa